



Liebe Studierende,

Sie sind auf der Suche nach einem Sozialpraktikum im Zuge Ihres Lehramtsstudiums? Im Sinne einer zukunftsfähigen Schule haben Sie als angehende Lehrerinnen und Lehrer die Chance, einen Einblick in Lernangebote, Methoden und Arbeitsweisen außerschulischer Lernorte zu bekommen, die Bildung für nachhaltige Entwicklung (BNE) lebensnah gestalten und praktisch erlebbar machen. Dieser Flyer bietet Ihnen eine Auswahl über Inhalte und den direkten Zugang zu den Praktikumsanbieter*innen in der BNE.

BNE - Leitbild für die Schule der Zukunft

Das Leitbild basiert auf einer Bildung, die Lernende zu zukunftsfähigem Denken und Handeln befähigt. In der Auseinandersetzung mit den Inhalten für Bildung für nachhaltige Entwicklung werden unter anderem folgende Fragen diskutiert:

- Wie beeinflussen meine Entscheidungen Menschen nachfolgender Generationen regional und global?
- Welche Auswirkungen hat mein Konsumverhalten, mein Mobilitätsverhalten oder mein Energieverbrauch?
- Welche globalen Mechanismen führen zu Konflikten, Terror und Flucht?

In einem ganzheitlichen Lernumfeld lernen Schüler*innen die Auswirkungen des eigenen Handelns zu verstehen. Sie treffen verantwortungsvolle Entscheidungen und handeln danach. Durch Kooperation von Schule und weiteren außerschulischen Partner*innen werden interdisziplinäre Gestaltungskompetenzen entwickelt wie:

global denken - regional agieren, vorausschauend denken und handeln, an Entscheidungen teilhaben, weltoffen und neue Perspektiven integrierend Wissen aufbauen, vernetzt denken und handeln, Empathie und Solidarität zeigen.

Inhalte des Sozialpraktikums

Öffnung von Schule ist eine unabdingbare Voraussetzung für die Bewältigung der Herausforderungen des 21. Jahrhunderts. Hilfreich ist dabei die Nutzung der vielfältigen fächerübergreifenden Bildungsangebote zu Themen der nachhaltigen Entwicklung wie z.B. Gerechtigkeit, Demokratie und Armutsbekämpfung, Energie, Klima, Mobilität, Kultur, Konsum, Lebensstile, Frieden.

Bereiche der fächerübergreifenden Bildungsangebote:



Zum Beispiel lernen Sie die Gestaltung eines Schulhofes, eines Schulgartens bzw. eines grünen Klassenzimmers oder Formen des sozialen Lernens sowie erprobte Unterrichtsmaterialien kennen und nutzen.

Die Projektangebote der außerschulischen Lernorte sind interdisziplinär und greifen mehrere Dimensionen der Bildung für nachhaltige Entwicklung auf. Einige der Anbieter*innen sind NUN - Norddeutsch und Nachhaltig - zertifiziert. Weitere Informationen erhalten Sie von unserem Team.



Freie Schule Rügen - Projekte im Rahmen des Wettbewerbs Umweltschule

Bildungsatlas Umwelt und Entwicklung

Der Bildungsatlas der Arbeitsgemeinschaft Natur- und Umweltbildung (ANU) ist das „Branchenbuch“ für Bildung für nachhaltige Entwicklung, Globales Lernen und Umweltbildung in Mecklenburg-Vorpommern. Hier finden Sie Anbieter*innen, Bildungseinrichtungen, konkrete Bildungsangebote und Veranstaltungstermine.

Den Bildungsatlas finden Sie im Internet unter:

baue.umweltschulen.de

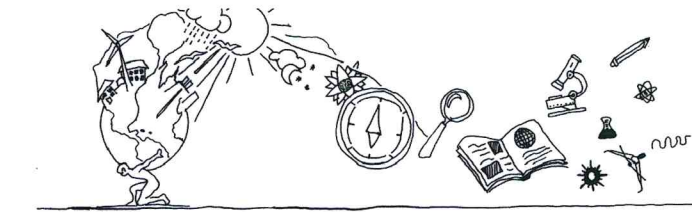


Bild: Bildungsatlas MV

Praktikum an außerschulischen Lernorten bedeutet:

- P**erspektivwechsel
- R**eflexion
- A**ngebotsvielfalt
- K**ommunikation
- T**eambildung
- I**nterdisziplinarität
- K**ompetenzerwerb
- U**mgang mit Inklusion
- M**otivation

Ausblick

Zu Themen der Bildung für nachhaltige Entwicklung bieten wir Ihnen für das WS 2017/18 einen Zertifikatskurs im Rahmen der Seminarangebote der Universität Rostock an. Bei Interesse kontaktieren Sie uns und melden sich über die Universität Rostock an.



Außerschulische Lernorte - eine Auswahl

Ökohaus e.V. Rostock NUN
Team Entwicklungspolitische Bildung

www.oekohaus-rostock.de/bildung

Entwicklungspolitisches Bildungs- und Informationszentrum - West MV NUN

www.soziale-bildung.org

Landwert Schulbauernhof Stahlbrode NUN

www.landwert-schulbauernhof.de

Landschaftspflegeverband "Mecklenburger Endmoräne" Neu Schloen

www.natur-im-garten-mv.de

Gesellschaft für solidarische Entwicklungsarbeit (GSE) e.V.

www.gse-mv.de

Innovationsnetz - Schüler auf Kurs für MV (BiLSE)

www.bilse.de

Deutsches Jugendherbergswerk Landesverband Mecklenburg - Vorpommern e.V.

www.jugendherbergen-mv.de

Jugendwaldheim Dümmer NUN

www.wald-mv.de

Erlebnistage Wiligrad

www.erlebnistage.de

NUN bedeutet Norddeutsch und Nachhaltig und steht für Qualitätsentwicklungsprozesse



Unser Team

Als Ansprechpartner*innen stehen Ihnen zur Verfügung:

Ministerium für Bildung, Wissenschaft und Kultur/Institut für Qualitätsentwicklung in Mecklenburg-Vorpommern

Referentin für Bildung für nachhaltige Entwicklung

Dr. Martina Trümper

Mail: m.truemper@bm.mv-regierung.de

Telefon: 0385/588-7725

Schulämter:

Regionalberaterin/Regionalberater für Bildung für nachhaltige Entwicklung:

Schulamt Greifswald

Bärbel Schreiber

Mail: schreiber.schule-bne@gmx.de

Telefon: 03836/2363200

Schulamt Neubrandenburg

Dagmar Jakob

Mail: jakob.schule-bne@gmx.de

Telefon: 0152/34570441

Schulamt Rostock

Dr. Carsten Hammer

Mail: hammer.schule-bne@gmx.de

Telefon: 0177/266333

Schulamt Schwerin

Uwe Leinigen

Mail: leinigen.schule-bne@gmx.de

Telefon: 03841/795923

Universitäten:

Rostock

Prof. Carolin Retzlaff-Fürst

Mail: carolin.retzlaff-fuerst@uni-rostock.de

Tel.: 0381/4986190

Praktikumsbeauftragte Universität Rostock

Dr. Martina Fiedler

Mail: martina.fiedler@uni-rostock.de

Tel.: 0381/4982662

Praktikumsbeauftragte Universität Greifswald

Martina Winkelmann

Mail: martina.winkelmann@uni-greifswald.de

Tel.: 03834/863734

Herausgeber:

Ministerium für Bildung, Wissenschaft und Kultur MV, IQ MV

Sozialpraktikum an einem außerschulischen Lernort in Mecklenburg-Vorpommern



Freie Schule Rügen - Projekte im Rahmen des Wettbewerbs Umweltschule



Projekt im Rahmen des Eine-Welt-Landesnetzwerk Mecklenburg-Vorpommern e.V.

Zukunftsfähige Schule gestalten mit BNE
 fächerübergreifend, inklusiv und interkulturell